

PATRONATSKOMITEE

Wir setzen uns für den Cutohof ein!

Ko-Präsidium:



Dr. Kurt Altermatt
Präsident Stiftung Discherheim – Wohnen und Arbeiten Solothurn

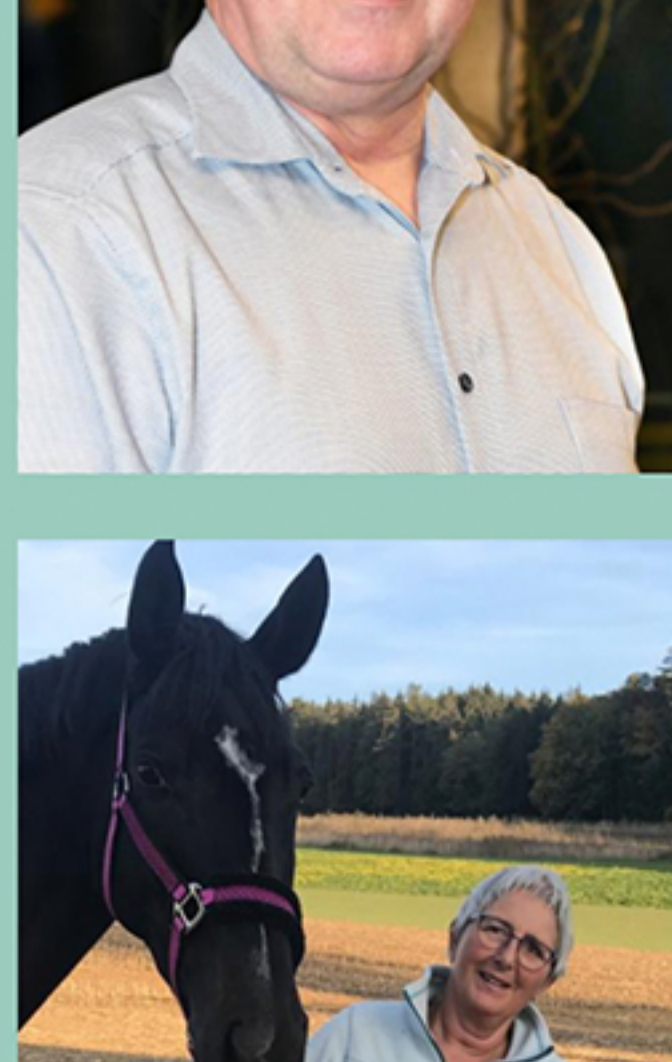
«Unsere Klientinnen und Klienten in den Institutionen Discherheim, Blumenhaus und rodania sind auf die therapeutischen Angebote des Cutohofs angewiesen. Kein anderer Ort in unserer Region bietet dafür eine Alternative.»



Roberto Zanetti
Ständerat

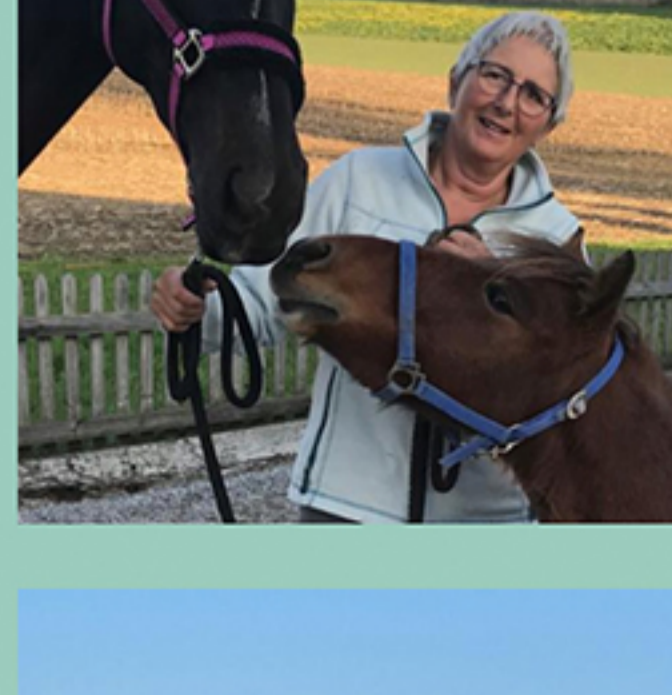
«Ich unterstütze das Projekt Neubau, weil die Arbeit mit Pferden die Herzen der Menschen öffnet! Sie stärkt das Selbstvertrauen und macht ganz einfach Freude!»

Mitglieder (Stand August 2020):



Stefan Altermatt
Amtsgerichtspräsident Amtei Bucheggberg-Wasseramt

«Wenn mein Pferd mich im Stall erwartungsvoll begrüsst, verschwinden meine Alltagsorgen. Dieses Glücksgefühl will ich auch andern Mitmenschen ermöglichen und mich an ihren strahlenden Augen freuen.»



Marianne Apprederis
Eingliederungsfachfrau IV Bern und ehemalige Präsidentin ZKV (zentralschweizerischer Kavallerie- und Pferdesportverband)

«Pferde machen unsere Träume wahr. Der Neubau schafft dem Cutohof-Team die Voraussetzung, Menschen mit einer Beeinträchtigung in einem professionellen Umfeld Begegnungen und Arbeit mit Pferden zu ermöglichen. Gerne unterstütze ich das Projekt im Netzwerk von hippologischer und beruflicher Seite.»



Hansjörg Boll
Stadtschreiber Stadt Solothurn

«Bilder sagen bekanntlich mehr als tausend Worte: Sehen Sie sich das Video zum Cutohof an, es spricht für sich und macht weitere Argumente für die Unterstützung dieses Projekts überflüssig!»



Ronnie Dürrenmatt
Stiftungsratspräsident Stiftung für Schwerbehinderte Grenchen (rodania)

«Die Stunden auf dem Cutohof sind nicht nur für unsere begleiteten Menschen glücklich machend und bereichernd, sondern sie sind auch wichtig für unsere Tagesstruktur und die ganze Organisation der rodania. Mit dem Projekt Neubau setzen wir auf das richtige Pferd.»



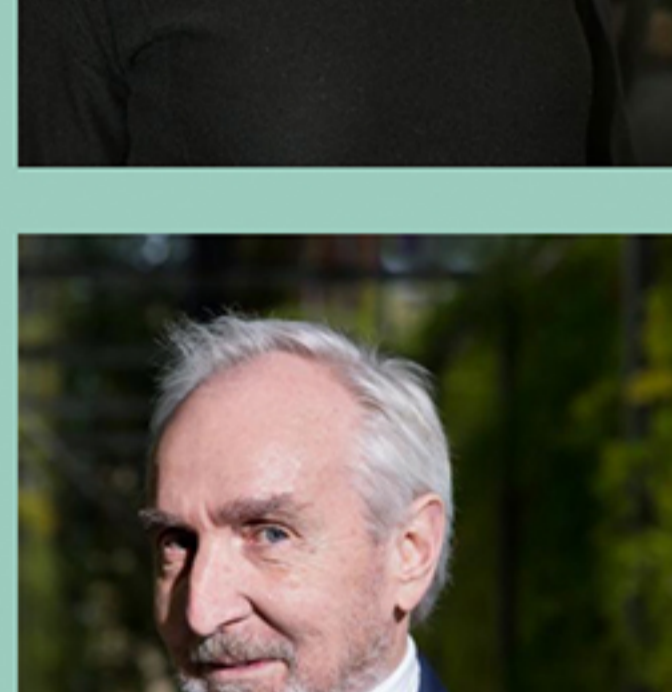
Heinz Frei
Pionier des Rollstuhlportes und einer der erfolgreichsten Schweizer Sportler aller Zeiten

«Die Verlegung des Cutohofs in die unmittelbare Nachbarschaft des Blumenhaus Buchegg erhöht massgeblich die Selbständigkeit und Spontaneität der betreuten Menschen. Die Therapie mit den Pferden und anderen Tieren befähigt diese Menschen, ihre Talente und Stärken auszuleben. Die so ermöglichte Selbständigkeit und Eigeninitiative fördert das Selbstwertgefühl und den Stolz der behinderten Menschen.»



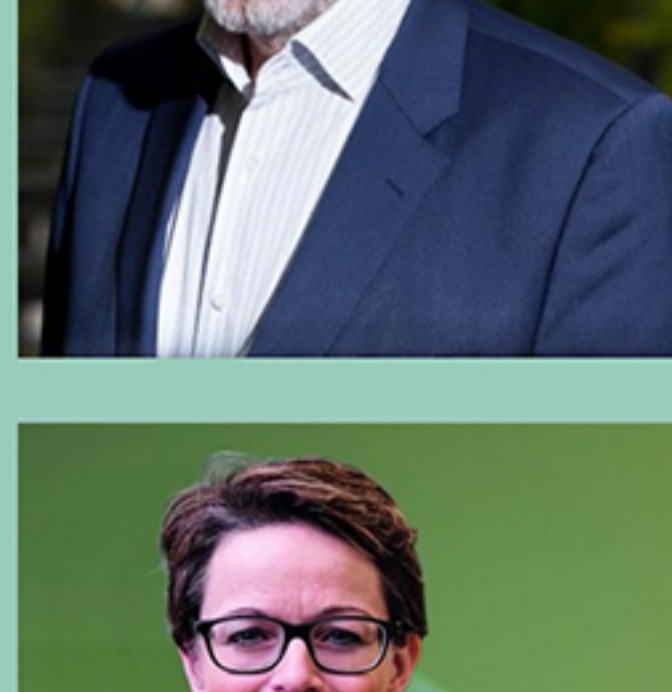
Esther Gassler
ehem. Solothurner Regierungsrätin

«Damit berührende Glücksmomente zwischen Menschen mit Beeinträchtigungen und den Pferden weiterhin und bei jeder Wetterlage möglich sind, unterstütze ich das Projekt Neubau. Als ehemalige Volkswirtschaftsdirektorin ist es mir wichtig, dass die wertvollen Ausbildungsplätze und beruflichen Integrationsmöglichkeiten erhalten bleiben.»



Dr. Ludwig Hasler
Philosoph

«In einer liberalen Gesellschaft sollen alle Akteure ihres Lebens werden können – auch die, denen das etwas schwerer fällt. Ihnen eröffnet der Cutohof das ideale Trainingscamp. Wer sollte ihn dafür nicht unterstützen wollen?»



Karin Heimann
Co-Geschäftsführerin Standortförderin espace Solothurn

«Der behindertengerechte Neubau ermöglicht beeinträchtigten Menschen, bauliche aber auch eigene Grenzen zu überwinden.»



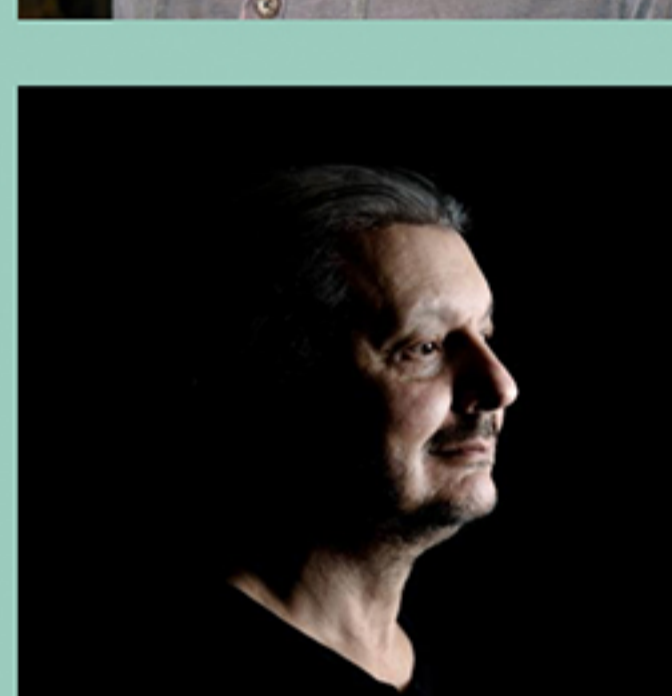
Christian Imark
Nationalrat

«Damit ein Ort der Begegnung von Menschen mit und ohne Beeinträchtigungen, Tieren und Natur geschaffen werden kann. Denn jeder Mensch und jedes Tier ist einzigartig und liebenswert.»



Nino Jacusso
Filmemacher

«Ich finde es grossartig, dass ein Ort entsteht, der für Mensch und Tier ein respektvolles Miteinander möglich macht, unseren Erlebnishorizont erweitert und uns öffnet für ungewöhnliche Begegnungen.»



Markus Jordi
Mitglied Konzernleitung SBB und Präsident Blumenhaus

«Als Präsident des Blumenhauses kenne und schätze ich das Angebot und die Leute des Cutohofs bereits seit vielen Jahren. Wenn die uns anvertrauten Menschen jeweils vom Cutohof zurückkehren, haben sie immer ein magisches Funkeln in ihren Augen. Und das Wichtigste: Die therapeutischen Erfolge sind deutlich erkennbar.»



Verena Meyer-Burkhard
Gemeindepräsidentin Buchegg und Alt-Kantonsrätin

«Die Planungs- und Gestaltungsfragen zum Bau des neuen Cutohofs waren für die Gemeinde eine Herausforderung. Nun freue ich mich, dass die Menschen mit Beeinträchtigungen in Zukunft eine so tolle Halle nutzen dürfen, denn wie heisst es doch so schön: «Das Glück auf Erden liegt auf dem Rücken von Pferden.» Und für die ländliche Gemeinde Buchegg sind auch die Arbeitsplätze auf dem Cutohof interessant.»



Rita Mosimann
Gemeindepräsidentin Biezwil

«Das Wachsen und die Entwicklung des mit viel Herzblut geführten 20-jährigen Vorzeigebetriebs Cutohof ist eine sehr gefreute Entwicklung, die eine breite Unterstützung verdient. Pferdebegleitete Menschen mit und ohne Beeinträchtigungen erleben einen partnerschaftlichen Umgang mit gut geschulten Pferden und lernen, beim Reiten harmonischen Einklang zu finden. Mit diesem Konzept werden das Körpergefühl verbessert, das Selbstvertrauen sowie das Wir- und Glücksgefühl gestärkt.»



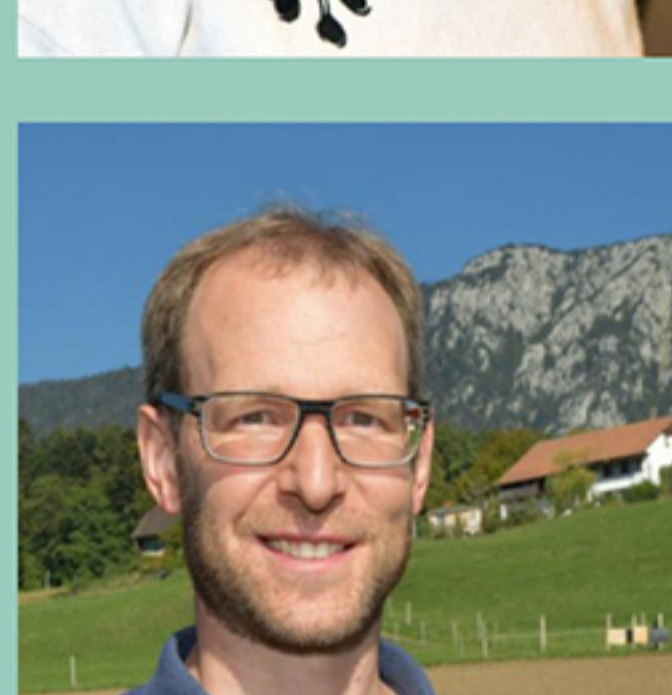
Martin Rohn
Schulleiter und Lehrer am «Startpunkt Wallierhof» des Solothurnischen Bauernverbands

«Als Leiter vom Startpunkt Wallierhof arbeite ich seit über 11 Jahren mit Jeanne Bessire und dem Cutohof-Team zusammen. Unsere Stärken <Praxisbezug, Lebensschule und Persönlichkeitsbildung> werden auf dem Cutohof beispielhaft gelebt, vermittelt und begleitet. Arbeit, Bewegung und das Gefühl gebraucht und geschätzt zu werden, steigert das Selbstwertgefühl und Vertrauen aller Beteiligten, deshalb unterstütze ich das Projekt Neubau.»



Franziska Roth
Nationalrätin

«Aus therapeutischer Sicht hat das Zusammenspiel von Mensch und Tier eine grosse Wirkung. Auf dem Cutohof können Menschen mit all ihren Sinnen lernen und im Umgang mit Tieren das Tor zu sich selber öffnen.»



Samuel Schmid
Alt Bundesrat



Franco Supino
Schriftsteller und Dozent

«Ich unterstütze das Projekt Neubau Cutohof, weil ich mir eine Zukunft für eine Idee wünsche, die das Leben der Menschen, die dort verkehren, ob beeinträchtigt oder nicht, lebenswerter macht.»



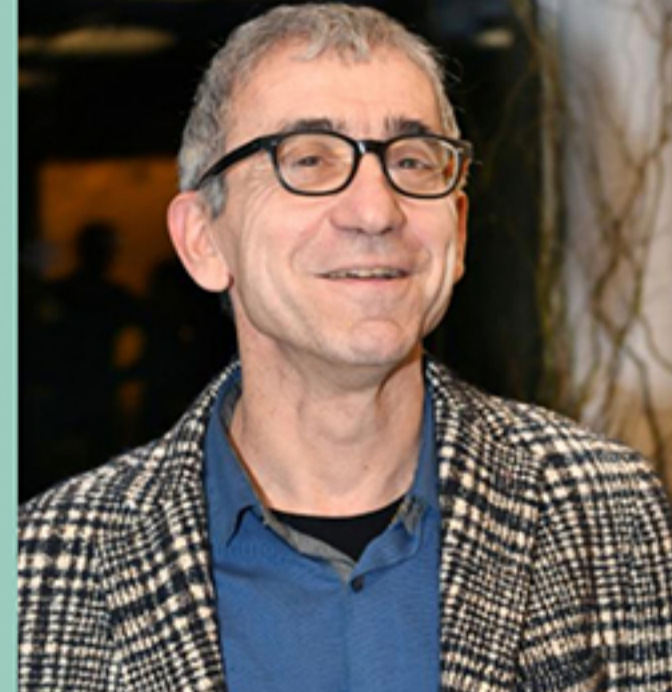
Dr. phil. Louise Vilén Zürcher
Geschäftsführerin IFRP Institut für Familienrechtspsychologie

«In der Natur, im Kontakt mit Tieren können sich Menschen wohlfühlen, gesund werden und entfalten. Ich unterstütze den Cutohof, weil ich mir wünsche, dass der Bucheggberg ein Ort ist, in dem alle Menschen Platz haben und wo dieser Kontakt zwischen Mensch, Tier und Natur möglich wird.»

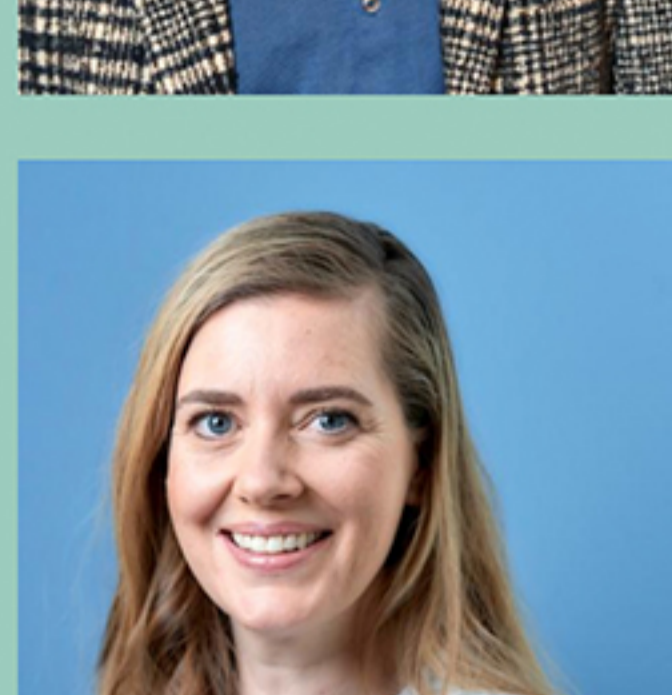


Thomas Vogt
Vorsitzender der Geschäftsleitung SLB

«Zu sehen, was das Zusammenspiel zwischen den Pferden und den Menschen mit Beeinträchtigung auszulösen vermag, beschert mir jedes Mal aufs Neue «Hühnerhaut-Momente!»



Christian Wanner
ehem. Solothurner Regierungsrat



Hans-Ruedi Wüthrich
alt Kantonsratspräsident

«Den Cutohof unterstütze ich gerne, weil pferdegestützte Therapie, das Zusammenspiel zwischen Mensch und Pferd, viel zur Lebensqualität und Freude von Menschen mit Beeinträchtigungen beiträgt. Nur schon das Strahlen in den Gesichtern bestätigt den wertvollen Beitrag, den der Cutohof hier leistet.»



Dres. med. Doris und Rolf Zundel
Ärztin/Arzt

«Ob beeinträchtigt oder nicht: Pferde sind die beste Medizin!»



Dr. iur. Pirmin Bischof
Ständerat

Pascal Estermann
Gesamtleiter der Heilpädagogischen Schulzentren (HPSZ)

Ronja Furrer
Model

Pedro Lenz
Schriftsteller